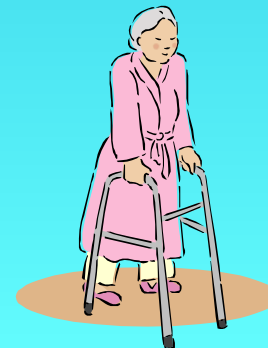
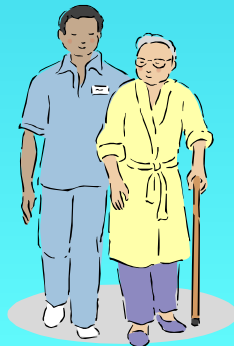


Apport d'une Unité Mobile de soins en Gériatrie (UMG) au sein d'un Service d'accueil des Urgences (SAU): Expérience du Centre Hospitalier d'Avignon.

**Auteurs : S.Bourgeois, C.Bodet, S.Meyer, C.Mense,
B.Rocamora, P.Olivier**
Service des Urgences, C.H. Henri Duffaut, Avignon.



INTRODUCTION

- **L'évolution démographique entraîne une inflation du nombre d'admissions de personnes âgées dans les services d'urgence. Cette population de personnes âgées génère des contraintes spécifiques.**
- **Face à celles-ci, le Centre Hospitalier d'Avignon a ouvert en 2005 une UMG au sein du SAU, selon la circulaire du 18 mars 2002 et la dixième conférence de consensus de la Société Francophone de Médecine d'Urgence du 5 décembre 2003. Nous nous proposons d'analyser son activité.**

PRESENTATION

- **Située au sein du SAU du Centre hospitalier Henri Duffaut, L'UMG est composée :**
 - d'un médecin gériatre temps plein depuis septembre 2005,
 - d'une infirmière,
 - d'une assistante sociale
 - d'une secrétaire.

- **L'UMG a fonctionné durant 125 jours ouvrables soit une présence de 9h à 17h durant 70% des jours de fonctionnement du service des urgences.**

RESULTATS 1

- **de janvier à juin 2006, l'UMG est intervenue auprès de 566 patients (62,5% de femmes).**
 - L'âge moyen est de 85 ans (74-102).
 - 73,5 % des patients ont été vu au SAU et 26,5% au sein de l'unité d'hospitalisation de courte durée.
 - Un retour à domicile de 173 patients a été réalisé (31%). Neuf patients sont décédés durant leur prise en charge.

- **Les patients hospitalisés:**
 - 82,8% l'ont été au sein du C.H.A.
 - 46,2% des patients hospitalisés l'ont été en secteur de gériatrie (CHA et hôpital de Tarascon).
 - Le reste des patients hospitalisés l'ont été en médecine interne et dans divers services spécialisés de l'hôpital.

RESULTATS 2

- **Les pathologies retrouvées sont principalement médicales (91% des motifs d'hospitalisation). Chez les patients pris en charge, on retrouve avant tout les motifs suivants :**
 - « altération de l'état général »,
 - « perte d'autonomie »,
 - troubles psychologiques et comportementaux des syndromes démentiels
- **Une consultation externe de Gériatrie polyvalente peut être proposée par l'UMG permettant de compléter la prise en charge de certains patients initiée au SAU depuis juin 2006.**

RESULTATS 3

- **Sur le plan qualitatif, l'UMG propose un accueil spécifique de la personne âgée, un accueil des familles, en particulier pour les situations de démences, de soins palliatifs et d'épuisement de l'entourage, ainsi qu'une évaluation médico-psycho-sociale.**
- **Les retours à domicile sont organisés avec prise en charge sociale. La connaissance des structures, des réseaux gériatriques et le rôle de formation au sein et en dehors du personnel du SAU complètent l'intérêt de cette UMG.**

Conclusion

- **Les UMG ont logiquement une place au sein des services d'Urgence du fait de l'inflation du nombre d'admissions des sujets âgés fragiles ou grandement dépendants.**
- **Elles participent directement aux prises en charge de ces patients, en coopération avec le personnel soignant des urgences, et en lien avec les structures de Gériatrie, les services sociaux, et les soignants libéraux. Elles participent à l'amélioration de la communication entre SAU et services de Gériatrie.**